

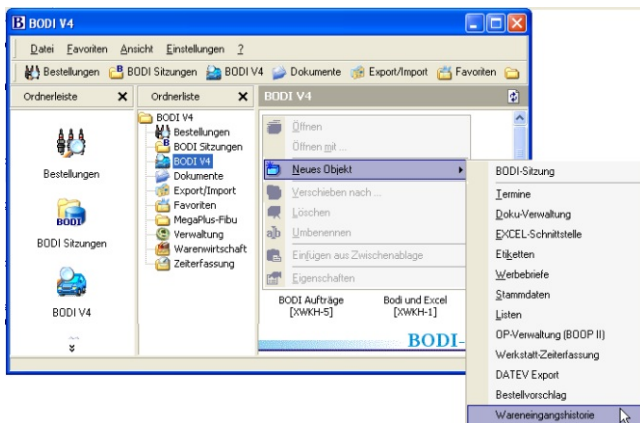
Wareneingänge lückenlos verfolgen

Mit dem BODI-Zusatzmodul "Wareneingangshistorie" ist es möglich, die Lagerzugänge in einer gesonderten Historie zu archivieren. Dabei werden alle Zubuchungen erfasst, die in den Programmen Auftragsverwaltung (P21) und Lagerverwaltung (P31) vorgenommen werden.



In allen Programmen, in denen Artikelnummern verarbeitet werden, ist es möglich, die Wareneingangshistorie einzusehen. Zusätzlich bietet ein

gesondertes BODI-Objekt umfangreiche Selektionsmöglichkeiten zur Auswertung der Wareneingangshistorie.



Werthaltige Artikel besonders überwachen

Der Einsatz der Wareneingangshistorie ist insbesondere bei werthaltigen Artikeln zu empfehlen, um Preise und Bestände vom Zugang und vom Abgang her nachvollziehen zu können.

Ist die Wareneingangshistorie aktiviert, kann nach dem Druck eines BODI-Auftrages mit der Auftragsart "Wareneingang" eine sofortige Verbuchung und Berechnung des durchschnittlichen Einkaufspreises gestartet werden. Damit überwiegen die Vorzüge der Bestellabwicklung über die Auftragsverwaltung gegenüber dem Programm 31, denn die Funktionen "Rückstandsverwaltung" und "Kommissionierung" stehen zusätzlich im Programm 21 zur Verfügung.

Der große Nutzen der Wareneingangshistorie ergibt sich aus der schnellen Abfrage aller Wareneingänge für einen ausgewählten Artikel. Man erkennt sofort, zu welchen Preisen bei welchen Mengen beim jeweiligen Lieferanten eingekauft wurde. Es gibt zwei Methoden zur Abfrage der Wareneingangshistorie:

1. Schnelle Auskunft für einen einzelnen Artikel

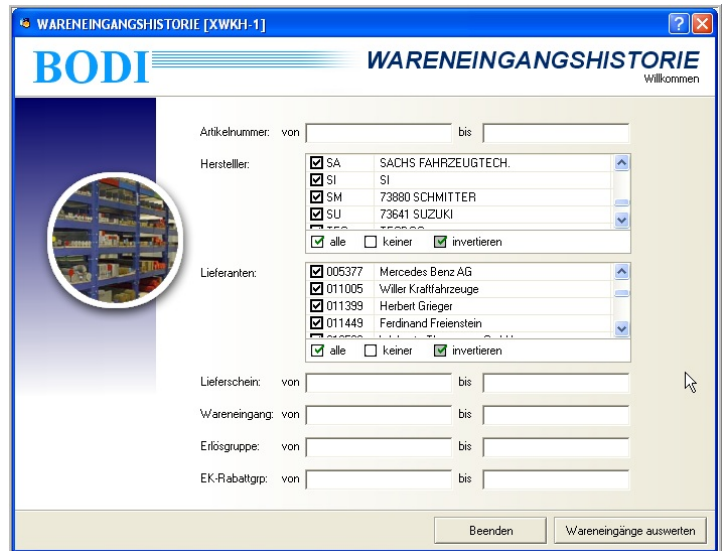
Mit einer Tastenkombination können die Wareneingänge eines aufgerufenen Artikels abgefragt werden. Diese Funktion steht in allen Programmen zur Verfügung, in denen Artikelnummern verarbeitet werden. Im nebenstehenden Beispiel wurde ein Artikel im Programm 12 aufgerufen und die Wareneingangshistorie abgefragt. In der Anzeige stehen je nach Fragestellung verschiedene Anzeigeformen zur Verfügung. Der Betrachtungszeitraum ist standardmäßig auf 1 Jahr eingestellt und kann in der Kopfzeile individuell geändert werden.

akt. Mähren	Artikelnummer	Hersteller	Datum von:	Datum bis:
	0986010040090	BO	27.09.2004	27.09.2005

angepasst	alle	Lagerdaten						
VK-Rabattgr	Artikel	Eingang	Menge	EK	Lieferant	LS-Nummer	LS-Datum	B-ANR
	0 986 010 040 090	27.09.2005	1,00	69,00	017112	118457	16.05.2005	
Bestandsföh	0 986 010 040 090	25.07.2005	4,00	71,76	017112	123456999	27.09.2005	040569
Lagerplatz	0 986 010 040 090	27.09.2005	1,00	71,76	017112	A-1724-5790	27.09.2005	
Disposition	0 986 010 040 090	27.09.2005	1,00	71,76	017112	A-1724-5790	27.09.2005	

2. Auswertung der Wareneingangshistorie über ein eigenes BODI-V4 Objekt am Windows-Klienten:

Die Grundeinstellung nach Aufruf der Wareneingangshistorie bezieht alle Artikelnummern und alle Hersteller und Lieferanten in die Auswahl ein. Sie erhalten die Möglichkeit, einzelne Hersteller und Lieferanten oder Gruppen davon in die Selektion einzubeziehen. Weitere Eingrenzungen sind über die Lieferscheinnummer des Lieferanten, das Wareneingangsdatum, die Erlösgruppe und/oder die EK-Rabattgruppe möglich.



Nummer	Eingang	Menge	EKP	Lieferant	LS-Nummer	LS-Datum	B-ANR	B-ADAT
0180 656 068	22.09.2005	6,00	53,04	017112	A-1724-5791	27.09.2005	040567	22.07.2005
0183 660 044	22.09.2005	4,00	51,00	017112	A-1724-5791	27.09.2005	040567	22.07.2005
0241 219 543	22.09.2005	100,00	1,31	017112	A-1724-5791	27.09.2005	040567	22.07.2005
0241 229 663	22.09.2005	100,00	2,66	017112	A-1724-5791	27.09.2005	040567	22.07.2005
0341 108 001	22.09.2005	2,00	15,50	017112	A-1724-5791	27.09.2005	040567	22.07.2005
0986 010 040 090	25.07.2005	4,00	71,76	017112	123456999	27.09.2005	040569	25.07.2005
0986 010 040 090	27.09.2005	1,00	71,76	017112	A-1724-5790	27.09.2005		
0986 010 040 090	27.09.2005	1,00	71,76	017112	A-1724-5790	27.09.2005		
0986 010 040 090	27.09.2005	1,00	69,00	017112	118457	16.05.2005		
0986 010 040 090	22.09.2005	1,00	71,76	017112	A-1724-5791	27.09.2005	040567	22.07.2005
0986 010 360 090	22.09.2005	1,00	88,92	017112	A-1724-5791	27.09.2005	040567	22.07.2005
0986 280 110 090	22.09.2005	1,00	155,20	017112	A-1724-5791	27.09.2005	040567	22.07.2005
0986 430 187 090	22.09.2005	6,00	31,32	017112	A-1724-5791	27.09.2005	040567	22.07.2005
1000 301 042	22.09.2005	10,00	0,77	017112	A-1724-5791	27.09.2005	040567	22.07.2005
1004 336 029	22.09.2005	8,00	9,79	017112	A-1724-5791	27.09.2005	040567	22.07.2005
1237 013 044	24.08.2005	10,00	1,00	000009	14487323	20.08.2005	040575	24.08.2005
1237 013 044	24.08.2005	10,00	2,00	000009	557866	01.08.2005		
1457 429 834	22.09.2005	4,00	9,15	017112	A-1724-5791	27.09.2005	040567	22.07.2005
1460 109 304	22.09.2005	50,00	1,15	017112	A-1724-5791	27.09.2005	040567	22.07.2005
1460 324 331	22.09.2005	2,00	7,09	017112	A-1724-5791	27.09.2005	040567	22.07.2005
1901 355 876	22.09.2005	1000,00	0,08	017112	A-1724-5791	27.09.2005	040567	22.07.2005
1987 429 146	22.09.2005	2,00	8,79	017112	A-1724-5791	27.09.2005	040567	22.07.2005
20 1465 06 0002	22.09.2005	5,00	0,80	017112	A-1724-5791	27.09.2005	040567	22.07.2005

Die erste Anzeige der ausgewählten Daten erscheint in der angepaßten Listenform mit den wichtigsten Daten zum Wareneingang. Wie bei der schnellen Auskunft für einzelne Artikel können weitere Daten in den Listenformen "alle" oder "Lagerdaten" eingeblendet werden. Die Funktionen "Liste weiterverarbeiten" und "Liste exportieren" dienen der individuellen Bearbeitung und Listenformatierung zum Beispiel mit EXCEL. Spezielle Fragestellungen wie zum Beispiel eine Aufstellung aller Einkäufe einer bestimmten Warengruppe bei einem Lieferanten als Kontrolle für eine Bonus-Gutschrift, sind damit leicht zu lösen.

Setzen Sie die Wareneingangshistorie ein. Es ergeben sich damit viele organisatorische Vorteile, die zu einer erheblichen Zeitersparnis bei der Kontrolle von Rechnungen, Lieferscheinen, Preis- und Rabattdifferenzen führen. Wollen Sie schnell feststellen, zu welchem Preis ein ganz bestimmter Artikel eingekauft wurde, so ist die Historie unersetzlich! Lizenz bestellen - freischalten - sofort damit arbeiten.

Und so erreichen Sie uns:

BODI-DATA GmbH
Softwareentwicklung
Neue Burg 1
72348 Rosenfeld

Telefon: 07428 9399-0
Telefax: 07428 9399-70
Email: info@bodi-data.de
Web: www.bodi-data.de